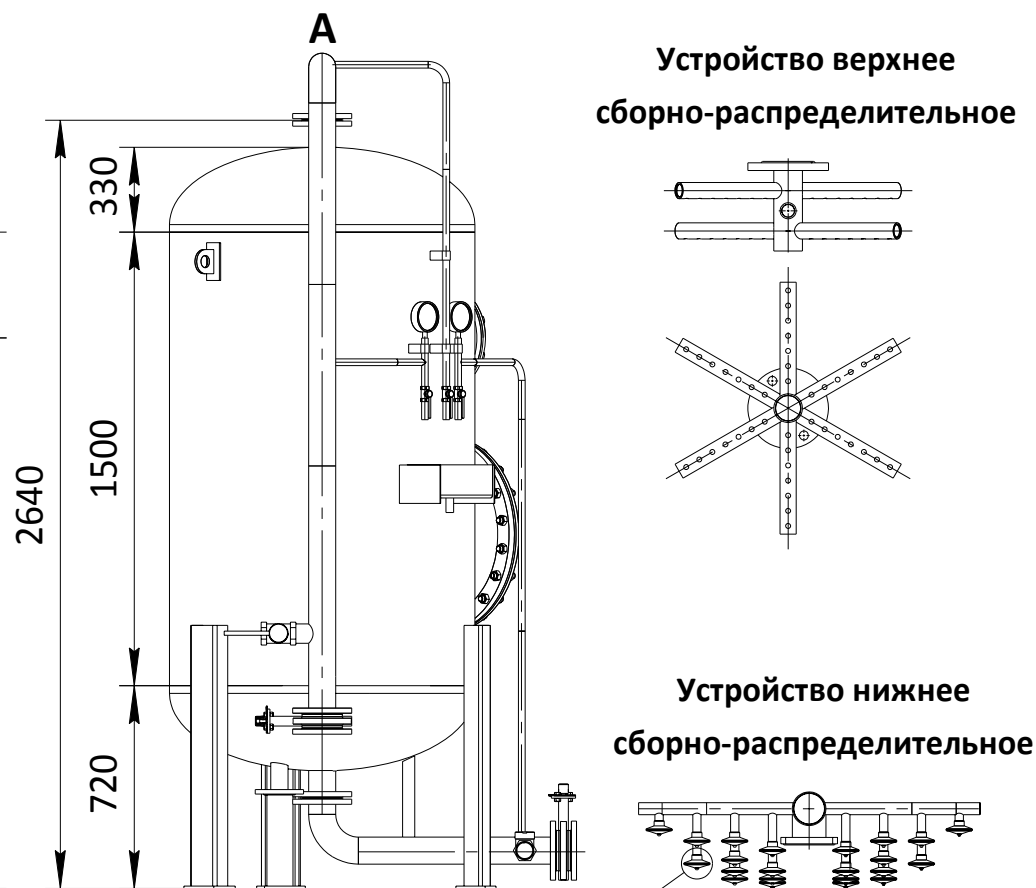
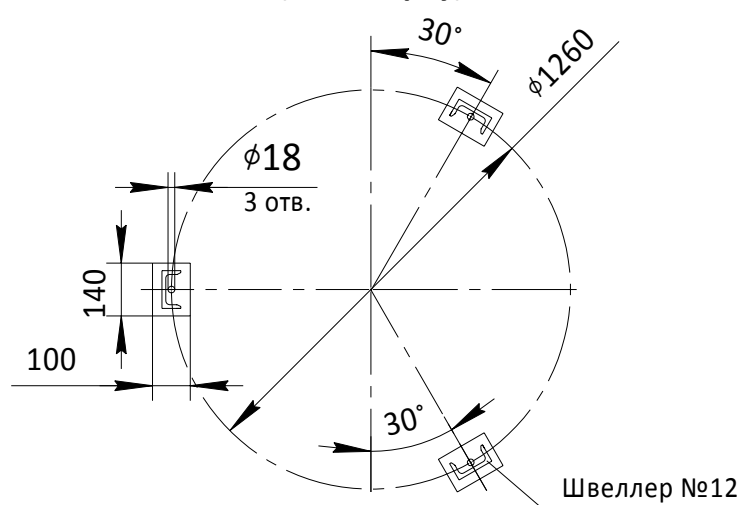
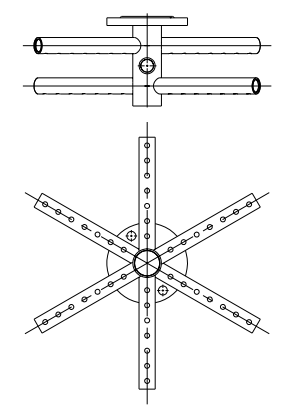


Схема расположения опор
(вид сверху)



Устройство верхнее
сборно-распределительное



Устройство нижнее
сборно-распределительное

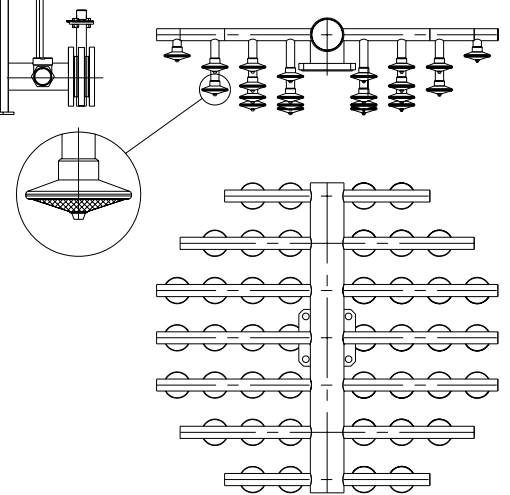
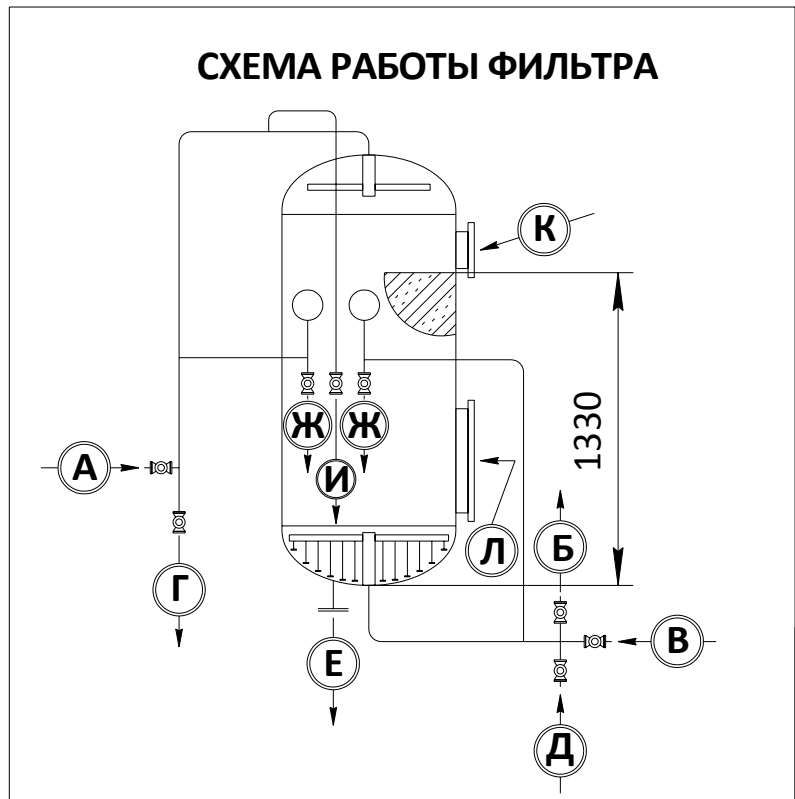


СХЕМА РАБОТЫ ФИЛЬТРА



ТЕХНИЧЕСКАЯ ХАРАКТЕРИСТИКА

| Наименование показателя | Единица измерения | Величина |
|-------------------------------------|-------------------|----------------------------|
| Производительность | м ³ | 13 |
| Давление рабочее | МПа | 0,6 |
| Давление пробное при гидроиспытании | МПа | 0,9 |
| Температура | °С, не более | 115 |
| Среда | - | Вода, фильтрующая загрузка |
| Вместимость корпуса | м ³ | 2,2 |
| Масса фильтрующего материала | | |
| Антроцит | т | 1,1 |
| Кварц. песок | т | 2,2 |

ЭКСПЛИКАЦИЯ ШТУЦЕРОВ, МУФТ

| Обозн. | Назначение штуцеров, муфт | Ду, мм. | Кол-во, шт. |
|--------|---------------------------|---------|-------------|
| А | Подвод исходной воды | 50 | 1 |
| Б | Отвод обработанной воды | 50 | 1 |
| В | Подвод промывочной воды | 80 | 1 |
| Г | Отвод промывочной воды | 80 | 1 |
| Д | Отвод первого фильтрата | 50 | 1 |
| Е | Штуцер гидровыгрузки | 50 | 1 |
| Ж | Отбор проб воды | 15 | 2 |
| И | Отвод воздуха | 15 | 1 |
| К | Штуцер гидрозагрузки | 200 | 1 |
| Л | Люк-лаз для обслуживания | 500 | 1 |

1. Аппарат относится к группе 5^б по ГОСТ Р 52630-2006, ведению Ростехнадзора не подлежит.
2. В качестве запорной арматуры - краны шаровые муфтовые латунные и затворы дисковые поворотные.
3. Наружные трубопроводы в разобранном виде и арматура вместе с КИП отправляются заказчику в ящике и устанавливаются на монтаже.
4. Засыпной материал завод не поставляет.
5. На внутреннюю поверхность корпуса наносится антикоррозионное покрытие. Тип покрытия - по согласованию с заказчиком.
6. Корпус и фронт трубопроводов изготавливаются из материала СтЗсп, верхнее и нижнее сборно-распределительные устройства из материала 12Х18Н10Т.

ОАО "Сарэнергомаш"
Фильтр осветлительный
ФОВ-1,2-0,6

тел. (8254) 22-01-24
факс. (8254) 22-01-24
Масса аппарата, кг.
550